

# AGLOMERAÇÃO URBANA DE FRANCA - AUF

## PANORAMA DA REGIÃO TRANSPORTE, MOBILIDADE E LOGÍSTICA

## PANORAMA DA INFRAESTRUTURA DE TRANSPORTE E LOGÍSTICA REGIONAL

### SISTEMA VIÁRIO REGIONAL

- 2 rodovias estruturantes
- 2 rodovias secundárias

### SISTEMA FERROVIÁRIO

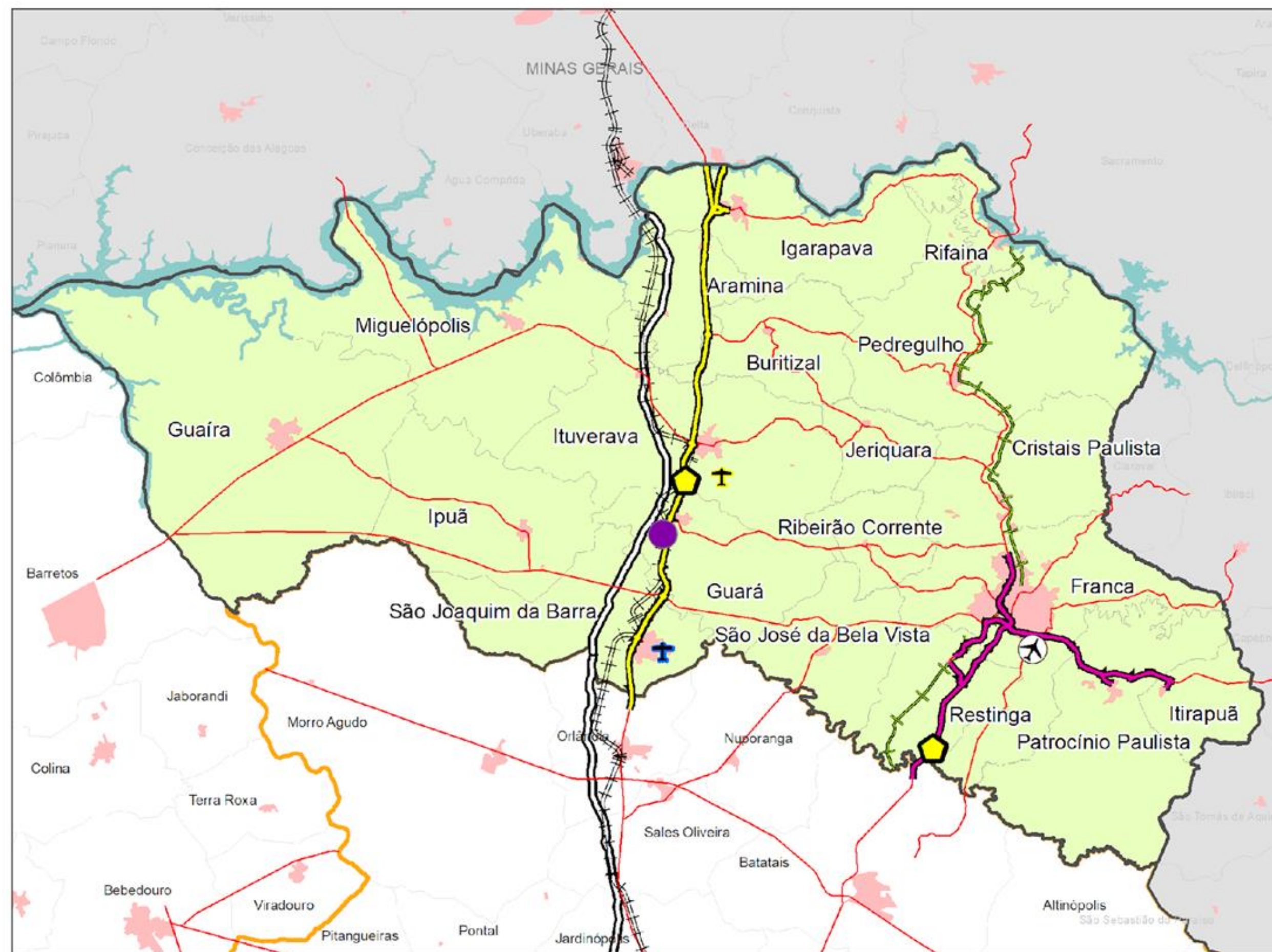
- Ferrovia Centro-Atlântica
- Rio Grande (desativada)

### CENTRO DE LOGÍSTICA

- Terminal Integrador Guará

### DUTOVIAS

- Óleoduto – Osbra/Petrobras
- Etanolduto – Logum Logística



### LEGENDA

#### Rodovia Concessionada

- ▣ Praça de pedágio
- Entrevias - Rod. Anhanguera
- ViaPaulista - Rod. Cândido Portinari

#### Ferrovia

- Terminal de Integração Ferroviária
- Ferrovias desativadas
- Ferrovias Centro-Atlântica - VLI Logística

#### Infraestrutura aeroportuária

- ✈ Aeroporto regional de Franca
- ✈ Aeroporto de Ituverava
- ✈ Aeródromo de S. Joaquim da Barra

#### Dutovia

- Óleoduto Osbra e Etanolduto Logum

#### Convenções Cartográficas

- Represa do Rio Grande
- Mancha Urbana

## AEROPORTO REGIONAL

Aeroporto Estadual de Franca

- Recentemente concedido (Rede Voa-SP)
- Serviços: aeroclube, hangar, combustível

**Total de passageiros em 2019: 3.671**

**Pouso e Decolagem de aeronaves: 4.016**



Fonte: DAESP

## AEROPORTO LOCAL

Aeroporto de Ituverava

Aeroporto de S. Joaquim da Barra

- Administração privada
- Serviços: pouso e decolagem, escola de pilotagem, aluguel de hangares, abastecimento

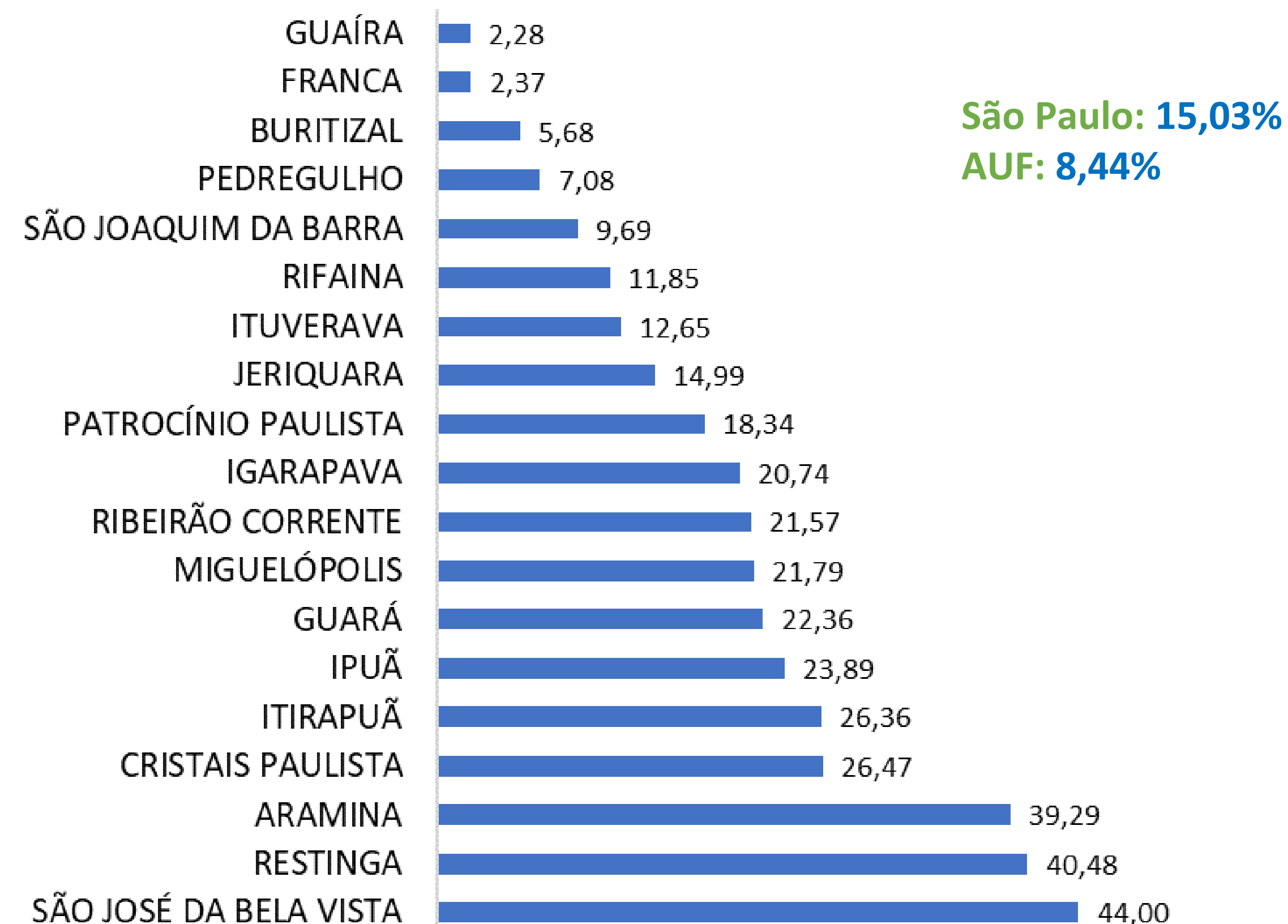


Fonte: Aeroporto de São Joaquim da Barra

## DESLOCAMENTO PARA TRABALHO DAS PESSOAS OCUPADAS

MUNICÍPIO	TOTAL DE OCUPADOS	LOCAL DE TRABALHO DAS PESSOAS OCUPADAS EM 2010 - AUF			
		Trabalho		% Trabalho	
		No Município	Fora do Município	No Município	Fora do Município
ARAMINA	2.379	1.410	935	59,27	39,29
BURITIZAL	2.010	1.869	114	92,98	5,68
CRISTAIS PAULISTA	3.877	2.748	1.026	70,87	26,47
FRANCA	167.848	162.179	3.985	96,62	2,37
GUAÍRA	17.761	17.150	404	96,56	2,28
GUARÁ	8.463	6.308	1.892	74,53	22,36
IGARAPAVA	13.213	10.387	2.741	78,62	20,74
IPUÃ	6.272	4.713	1.498	75,14	23,89
ITIRAPUÃ	2.632	1.893	694	71,92	26,36
ITUVERAVA	18.766	15.817	2.375	84,28	12,65
JERIQUARA	1.501	1.261	225	84,02	14,99
MIGUELÓPOLIS	9.480	7.336	2.065	77,38	21,79
PATROCÍNIO PAULISTA	6.232	4.940	1.143	79,26	18,34
PEDREGULHO	7.688	7.072	544	91,99	7,08
RESTINGA	3.094	1.831	1.252	59,18	40,48
RIBEIRÃO CORRENTE	2.301	1.753	497	76,16	21,57
RIFAINA	1.745	1.521	207	87,18	11,85
SÃO JOAQUIM DA BARRA	22.046	19.721	2.137	89,45	9,69
SÃO JOSÉ DA BELA VISTA	3.810	2.026	1.677	53,17	44,00
<b>AUF</b>	<b>301.119</b>	<b>271.934</b>	<b>25.411</b>	<b>90,31</b>	<b>8,44</b>

### % QUE TRABALHA FORA DO SEU MUNICÍPIO DE RESIDÊNCIA

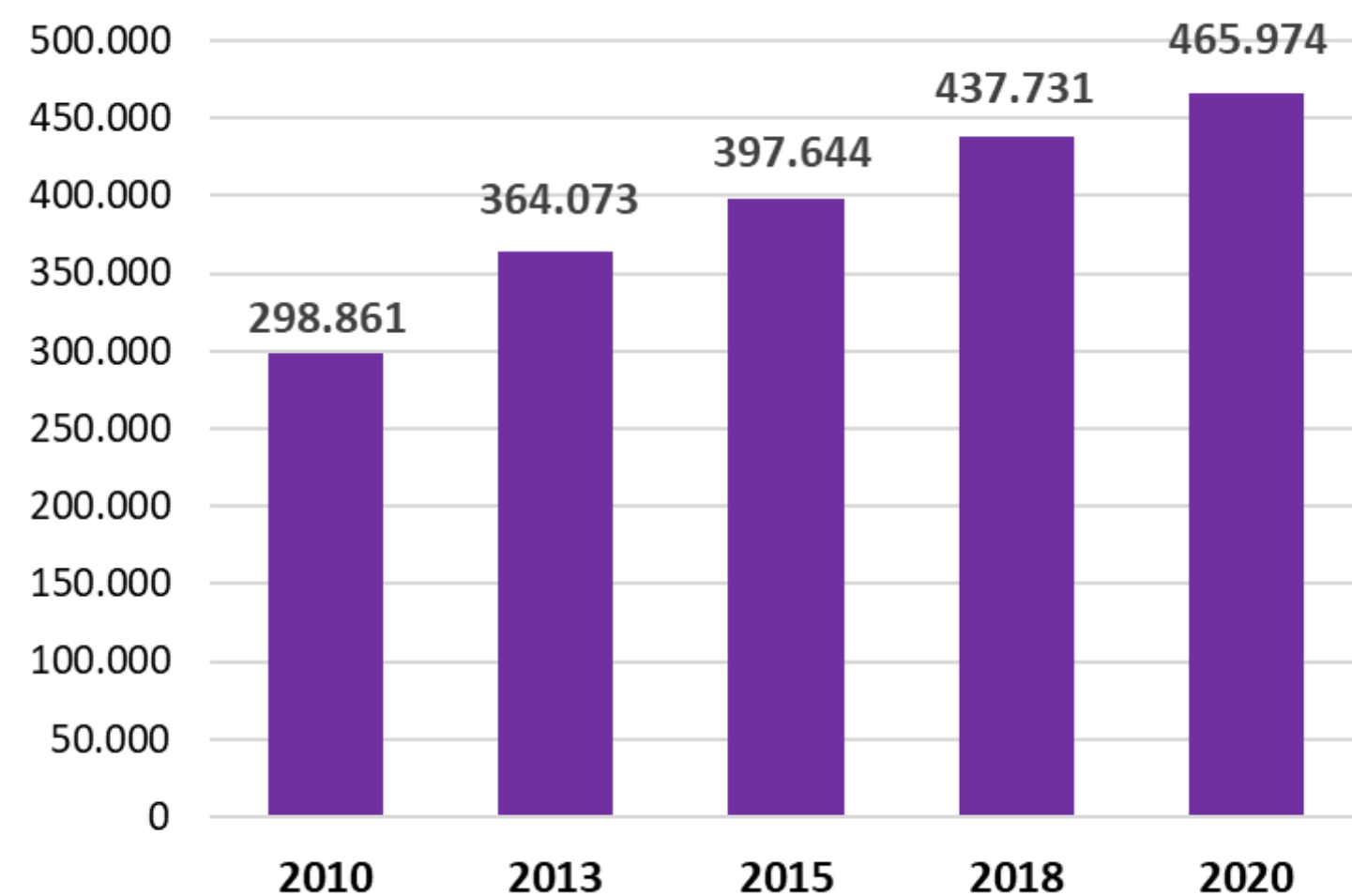


Fonte: Censo IBGE, 2010 - Tabela 2.20.7.2 - Pessoas ocupadas na semana de referência, por local de exercício do trabalho principal, segundo os municípios - São Paulo - 2010

## PANORAMA DA MOBILIDADE REGIONAL

### EVOLUÇÃO DA FROTA TOTAL - AUF

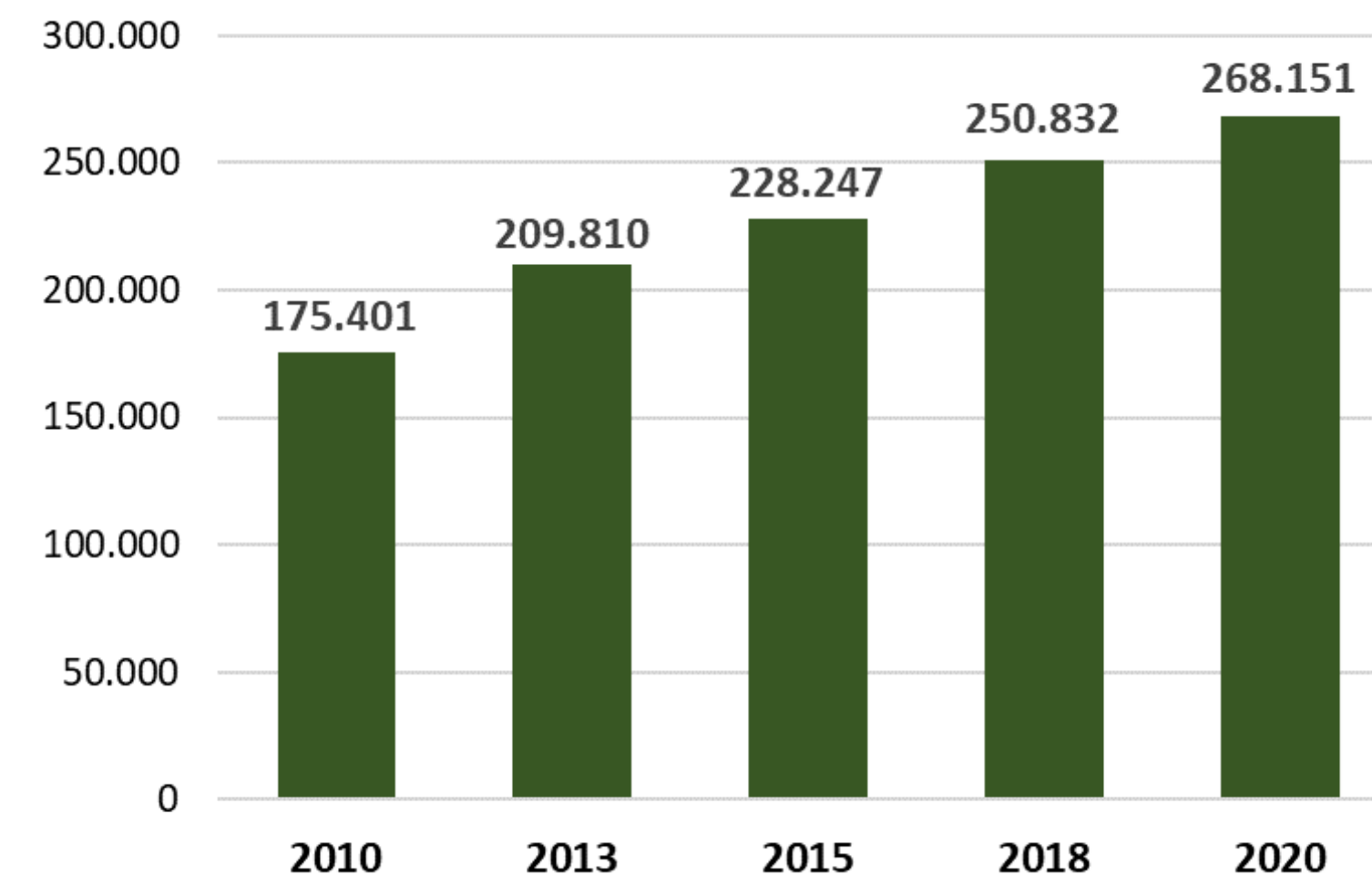
Brasil: 67%  
São Paulo: 50%  
AUF: 56%



Acréscimo de **167 mil** veículos em 10 anos

### EVOLUÇÃO DA FROTA DE AUTOMÓVEIS - AUF

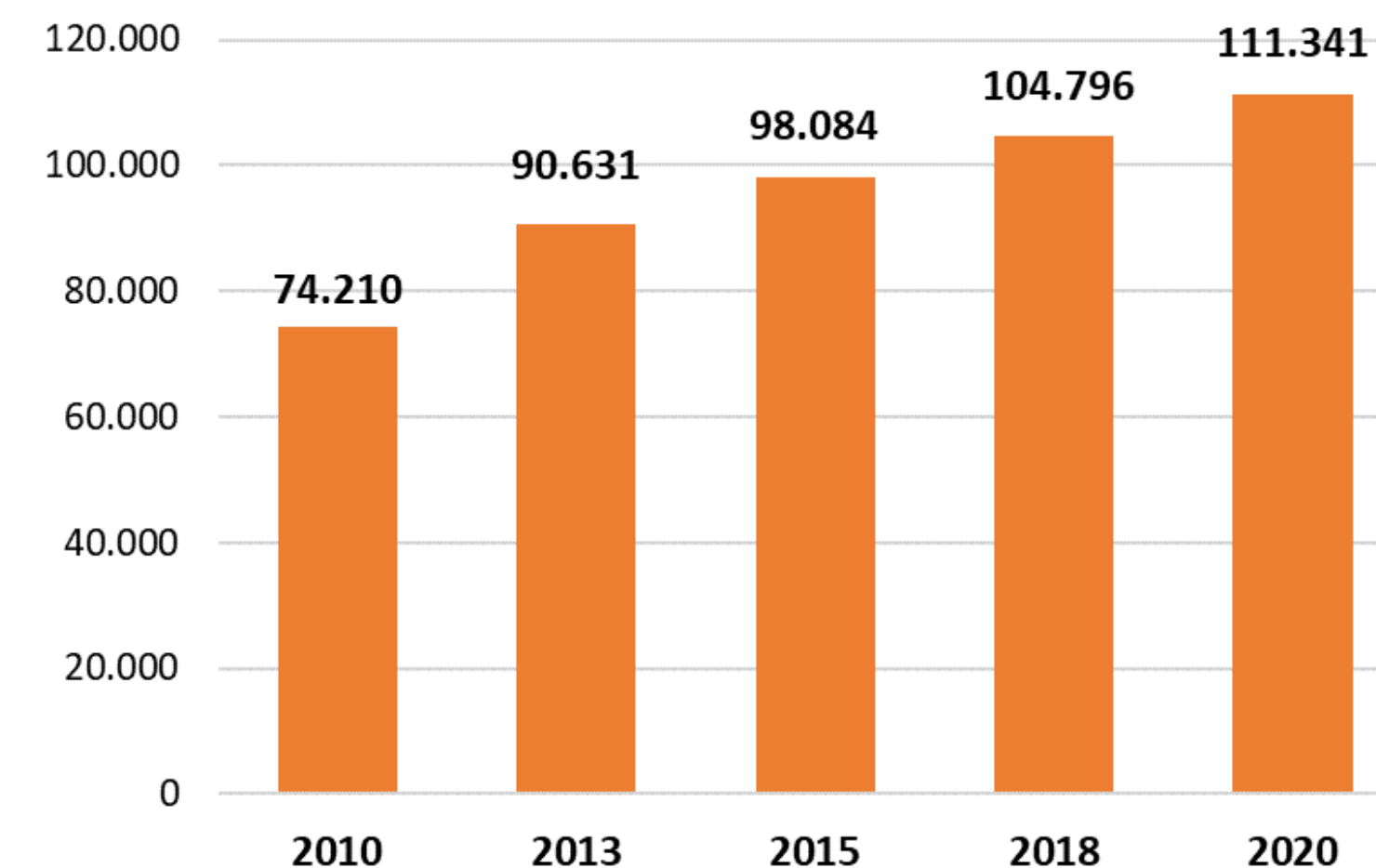
Brasil: 57%  
São Paulo: 43%  
AUF: 53%



Acréscimo de **93 mil** automóveis em 10 anos

### EVOLUÇÃO DA FROTA DE MOTOS - AUF

Brasil: 75%  
São Paulo: 55%  
AUF: 50%

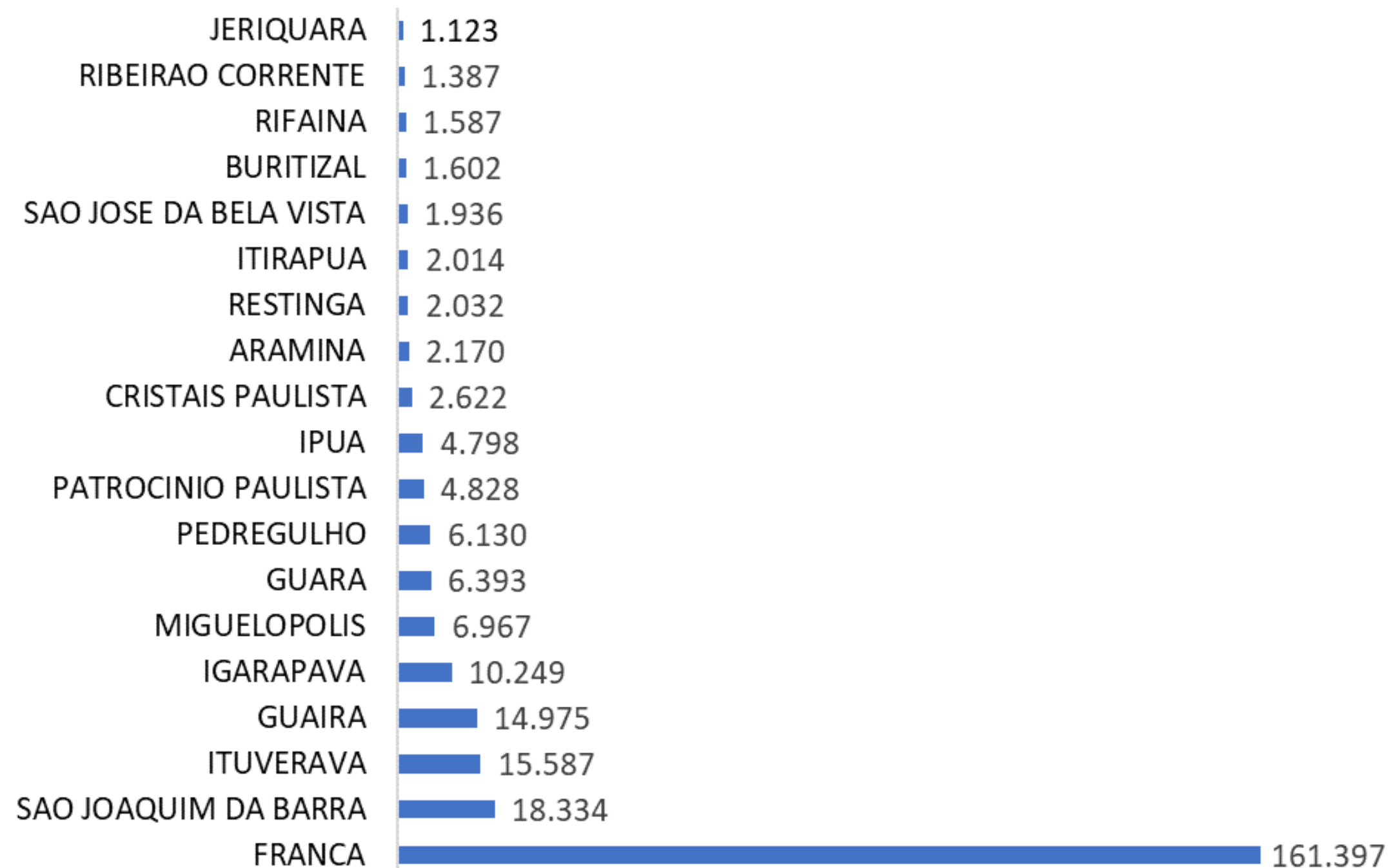


Acréscimo de **37 mil** motos em 10 anos

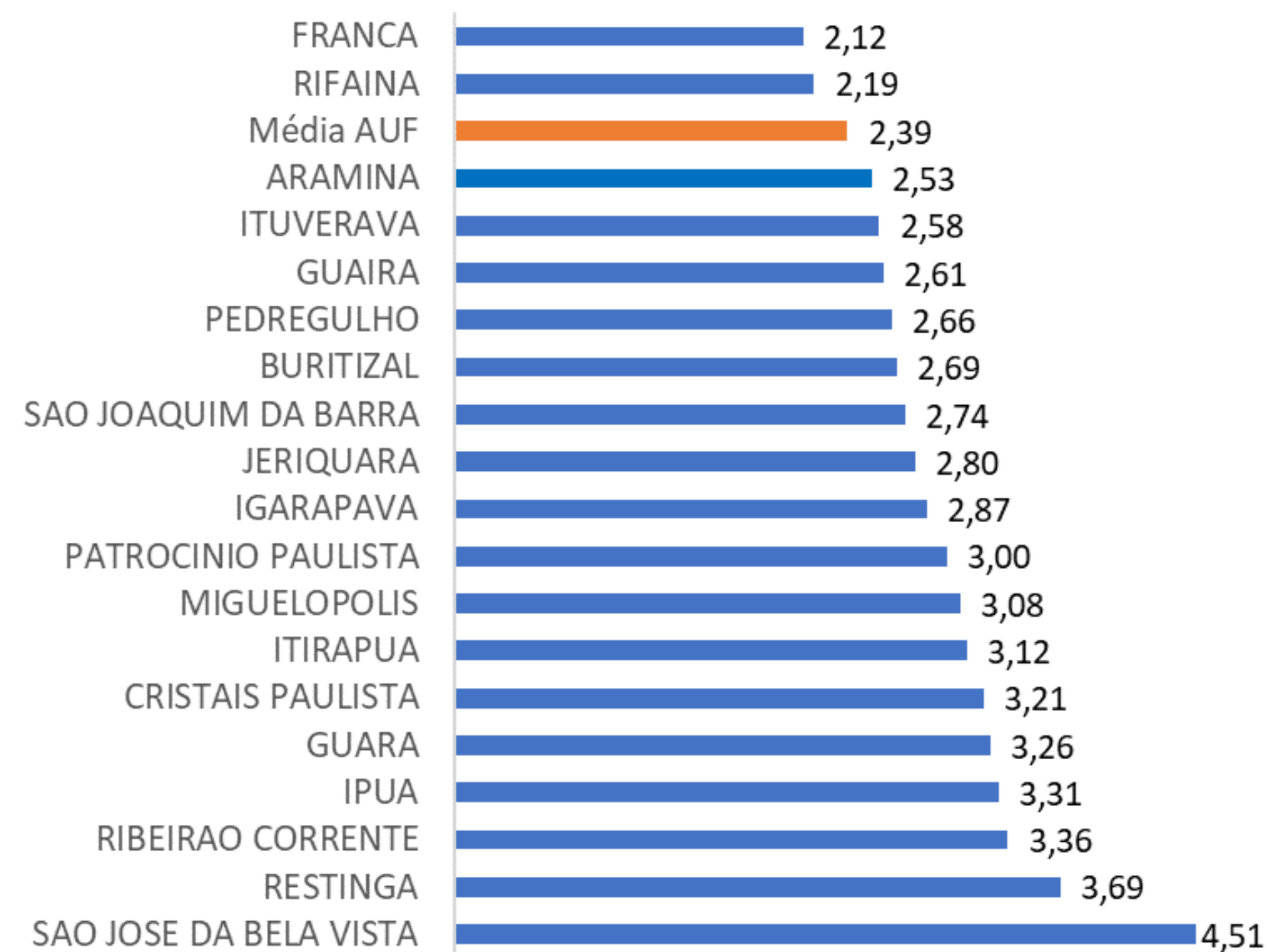
Fonte: DENATRAN

## PANORAMA DA MOBILIDADE REGIONAL

### TOTAL DE AUTOMÓVEIS 2020



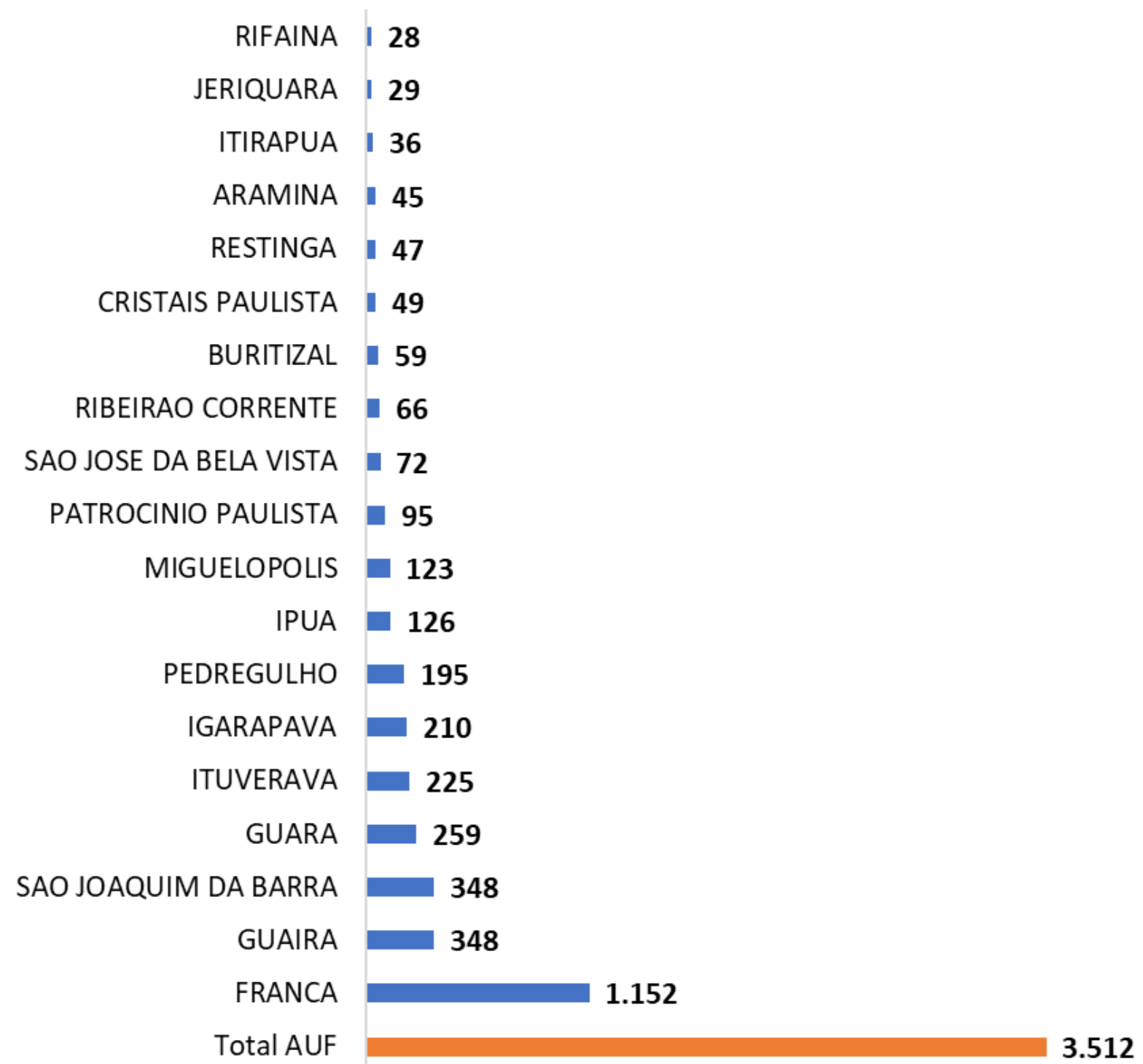
### HABITANTES/VEÍCULOS 2020



**Brasil: 3,65**  
**São Paulo: 2,44**

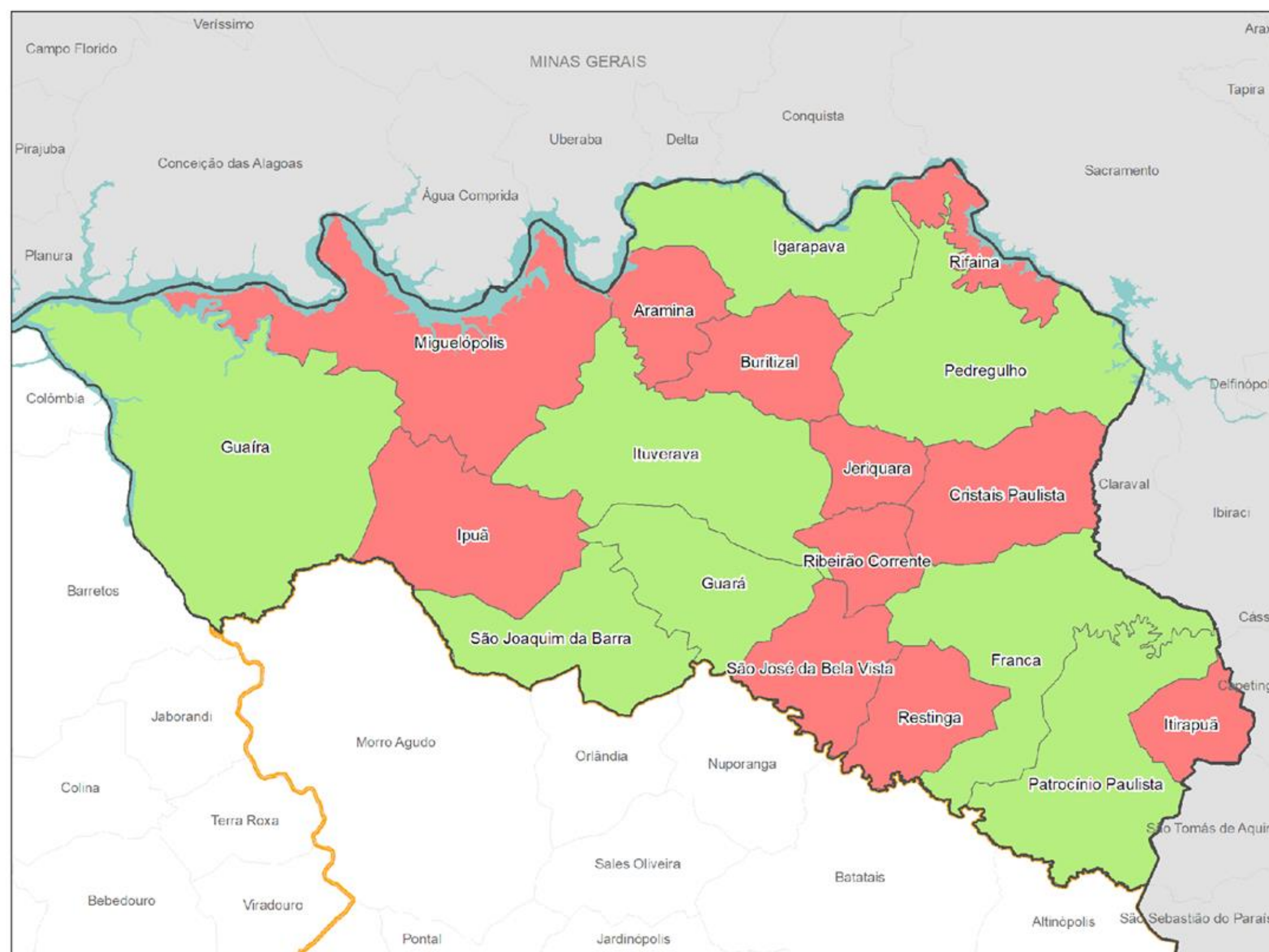
Fonte: DENATRAN; IBGE-SEADE

### FROTA DE ÔNIBUS E MICROÔNIBUS 2020 - AUF



Fonte: DENATRAN

### EXISTÊNCIA DE TRANSPORTE COLETIVO INTRAMUNICIPAL



#### LEGENDA

##### Transporte Coletivo Intramunicipal

■ Não (11)

■ Sim (8)

##### Convenções Cartográficas

■ Represa do Rio Grande

■ Região Metropolitana de Ribeirão Preto

Fonte: Pesquisa de Informações Básicas Municipais 2017 – IBGE, 2018

## PERGUNTAS NORTEADORAS SOBRE DA SALA

### DINÂMICA ECONÔMICA E INFRAESTRUTURA

- Qual o perfil predominante da atividade econômica nas regiões? É possível identificar a dinâmica observada nos últimos anos?
- Quais são os desafios à potencialização das atividades produtivas?
- Existem desequilíbrios no acesso ao emprego na UR?
- Há necessidade de acesso à equipamentos voltados a maior qualificação da mão de obra? Há possibilidades de qualificação local? ETECs, Fatecs, Senais
- Quais cadeias produtivas se mostram presentes na região? Vocês reconhecem alguma atividade que possa ser passível de agregação de valor?

### TRANSPORTE, MOBILIDADE E LOGÍSTICA

- Como você avalia os eixos rodoviários que fazem conexão com a UR? [Trechos rodoviários com saturação de carregamento?](#) / [Necessidade de duplicação ou criação de alguma rodovia; contornos em vias urbanas?](#)
- Como se dá a circulação de cargas nas rodovias? [O escoamento da produção agrícola é atendido satisfatoriamente?](#)
- O transporte coletivo intermunicipal é integrado e atende os polos geradores de trabalho e as áreas de produção agrícola?
- Qual a qualidade do transporte coletivo e intermunicipal em relação à: [1\) mobilidade e acessibilidade;](#) [2\) eficiência dos modais e](#) [3\) integração entre eles.](#)
- Quais os principais deslocamentos entre os municípios?
- Há oferta de serviços de transporte coletivo para suprir as demandas de deslocamento?